

Fascette



Minuterie Metalliche - Accessori per Abbigliamento e Pelletteria
Tranciatura Metalli e Piegatura Filo - Progettazione Stampi

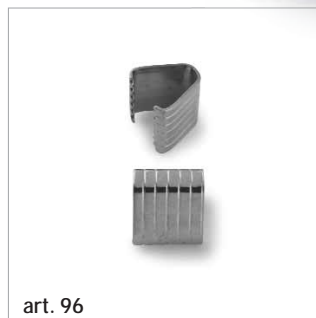
Fascette



art. 72 (grande)



art. 72 (piccolo)



art. 96

art. 72
BECCO
di cocodrillo
grande

art. 72
BECCO
di cocodrillo
piccolo

art. 96
FASCETTA rigata
9x9



art. 176



art. 175



art. 387

art. 176
FASCETTA rigata
12X6

art. 175
FASCETTA rigata
9X6

art. 387
FASCETTA rigata
6X6



art. 173



art. 174

art. 173
FASCETTA rigata
ovale

art. 174
FASCETTA rigata
tonda





art. 16



art. 18



art. 23

art. 16
FASCETTA
per 1/2 anello
15mm

art. 18
GIRELLO

art. 23
FASCETTA
papillon senza foro

art. 23
FASCETTA
papillon con foro



art. 23



art. 84



art. 85

art. 84
FASCETTA
sagomata doppia

art. 85
FASCETTA
sagomata tripla

art. 98/A
CAVALLOTTO

art. 98
CAVALLOTTINO

art. 170/8
CAVALLOTTINO



art. 98/A



art. 98



art. 170/8

art. 169/P
FASCETTA
cavallottino



art. 169/P



Minuterie Metalliche - Accessori per Abbigliamento e Pelletteria
Tranciatura Metalli e Piegatura Filo - Progettazione Stampi



art. 534



art. 116



art. 116

art. 534
FASCETTA
2 riccioli
N. 10X05 - 25mm

art. 116
PIASTRINA
1 foro e 2 riccioli
10X05mm

art. 116
PIASTRINA
1 foro e 2 riccioli
6X05mm



art. 522



art. 523



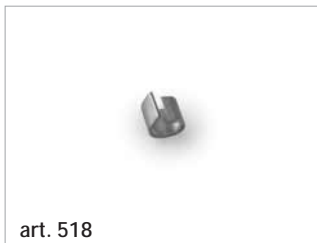
art. 263

art. 522
FASCETTA
2 alette e 2 fori
nastro 4 - 8,3x12mm

art. 523
FASCETTA
2 alette e 1 foro
nastro 5 - 6x15,6mm



art. 587



art. 518



art. 905

art. 263
MOLLETTA
con foro 2 punte

art. 587
FASCETTA
semitonda aperta
7x6,5mm

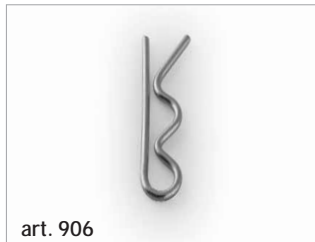
art. 518
FASCETTA
anello aperta
N.5x05 - Ø 4,5



art. 686



art. 627



art. 906

art. 905
FASCETTA
ovale aperta
1/2 tondo 4x1 - 14mm

art. 686
MOLLA per occhiali
Ø int. 1.3 - 4mm

art. 627
MOLLA
per copribottoni

art. 906
MOLLA
per cartella bottoni

art. 907
RULLO aperto



RULLI APERTI

34mm

19mm

14mm

art. 907

(Disponibili in diverse misure)



art. 681



art. 682



art. 683



art. 684



art. 405



art. 406

art. 681
FASCETTA rigata
nastro 19X05
18mm

art. 682
FASCETTA
2 fori e 2 alette
nastro 5x07
15,3x17mm

art. 683
GANCETTO
filo tondo 1,8
24mm

art. 684
GANCIO per catena
piattina 3x1
17mm

art. 405
GANCETTO
1/2 tondo 4x1

art. 406
GANCIO per catena
1/2 tondo 4x1



Minuterie Metalliche - Accessori per Abbigliamento e Pelletteria
Tranciatura Metalli e Piegatura Filo - Progettazione Stampi



art. 546



art. 547



art. 548

art. 546
FASCETTA a otto
1/2 tondo 4x1
18mm

art. 547
FASCETTA a otto
1/2 tondo 3
15,5mm

art. 548
FASCETTA a otto
1/2 tondo 4x1
14,5mm



art. 548



art. 550



art. 551

art. 548
FASCETTA a otto
piattina 4x1
14,5mm

art. 550
FASCETTA a otto
piattina 3,5x1
10,5mm

art. 551
FASCETTA a otto
per gemelli
1/2 tondo 3
17mm



art. 704



art. 705



art. 569

art. 704
FASCETTA a otto
piattina 8x8
18,5mm

art. 705
FASCETTA a otto
piattina 4x1
19,0mm

art. 569
FASCETTA a otto
piattina 3x8
11,5mm



art. 901



art. 403



art. 937

art. 901
FASCETTA a otto
N. 10x1
33,0mm

art. 403
FASCETTA
per alamaro

art. 937
FASCETTA a otto
nastro 8x8
16mm